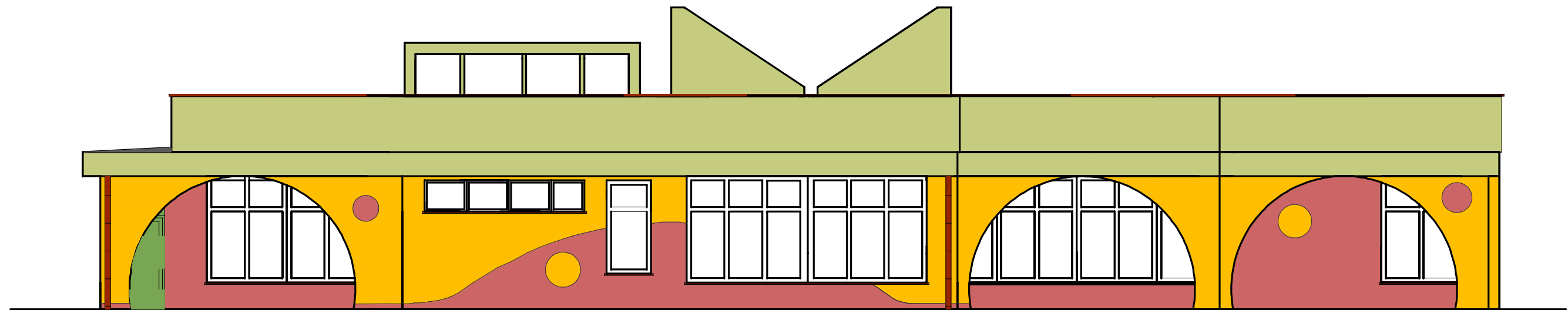


ELEWACJA ZACHODNIA



BAUMIT SILIKAT TOP
FAKTURA BARANEK 2mm
W KOLORZE 0491
PALETA BARW BAUMIT LIFE

BAUMIT SILIKAT TOP
FAKTURA BARANEK 2mm
W KOLORZE 0041
PALETA BARW BAUMIT LIFE


BAUMIT SILIKAT TOP
FAKTURA BARANEK 2mm
W KOLORZE 1144
PALETA BARW BAUMIT LIFE

KOLOR DRZWI
ZEWNĘTRZNYCH
RAL 6017 GREEN
TIKKURILA

KOLOR OBRÓBEK
BLACHARSKICH,
PARAPETÓW
I RYNIEN I RUR
SPUSTOWYCH RAL 8017

UWAGA:

1. Wszystkie obróbki blacharskie wykonać z blachy powlekanej 0.55 mm w kolorze rudobrazowym RAL 8017
2. Rynny i rury spustowe z blachy powlekanej w kolorze rudym RAL 8017
3. Drzwi główne wejściowe do budynku od strony przedszkola, jak i żłobka oraz drzwi wiatrołapów, drzwi do zaplecza kuchni oraz do korytarza kuchennego aluminiowe w kolorze RAL 6011, zgodnie z zestawieniem stolarki
4. Do zewnętrznych wymalowań tynków silikatowych stosować farby silikatowe BAUMT SilikatColor wg kolorystyki podanej powyżej

	"PRO-POMIAR" s.c. ul. Legionów 59, 42-200 Częstochowa tel. 34/ 361 61 35, e-mail: propomiar@interia.pl		
INWESTOR	Miasto Będzin ul. 11 Listopada 20 42-500 Będzin		
ADRES BUDYNKU	ul. Turniejowa 5 42-500 Będzin działka nr ewid. 36/12 obręb Będzin km. 2		
NAZWA OPRACOWANIA	ZMIANA DO PROJEKTU "Termomodernizacja budynku Przedszkola Miejskiego nr 2 wraz z rozbudową" w Będzinie		
PRZEDMIOT RYSUNKU	Termomodernizacja budynku Przedszkola Miejskiego nr 2 w Będzinie. Elewacja zachodnia - kolorystyka	SKALA	RYS. 10
OPRACOWAŁ	mgr inż. GRZEGORZ WOŹNIAK		10.2012
PROJEKTOWAŁ	mgr inż. arch. BEATA KRÓL nr upr. UAN-VIII/83861/102/90		10.2012
SPRAWDZIŁ	mgr inż. arch. ANNA MENTEK upr. Bud. Nr UAN-Upr. 535/89		10.2012